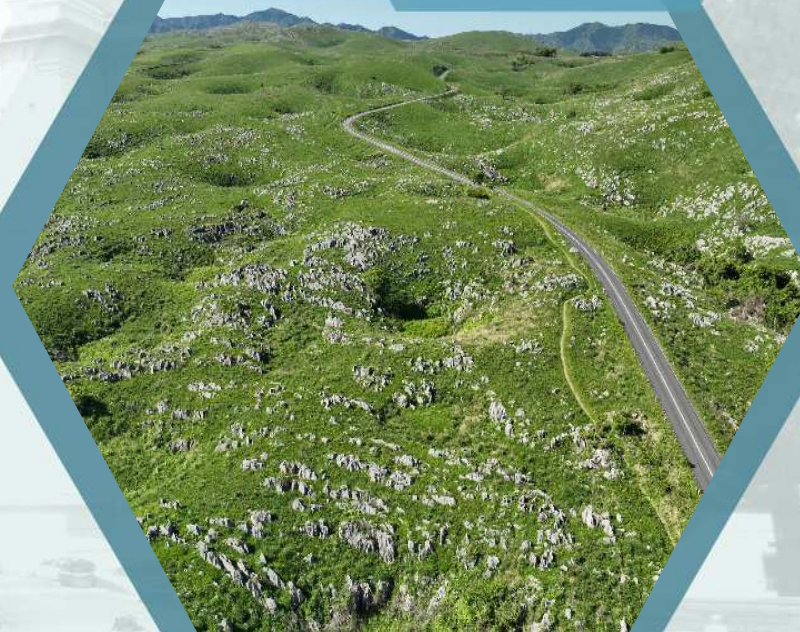


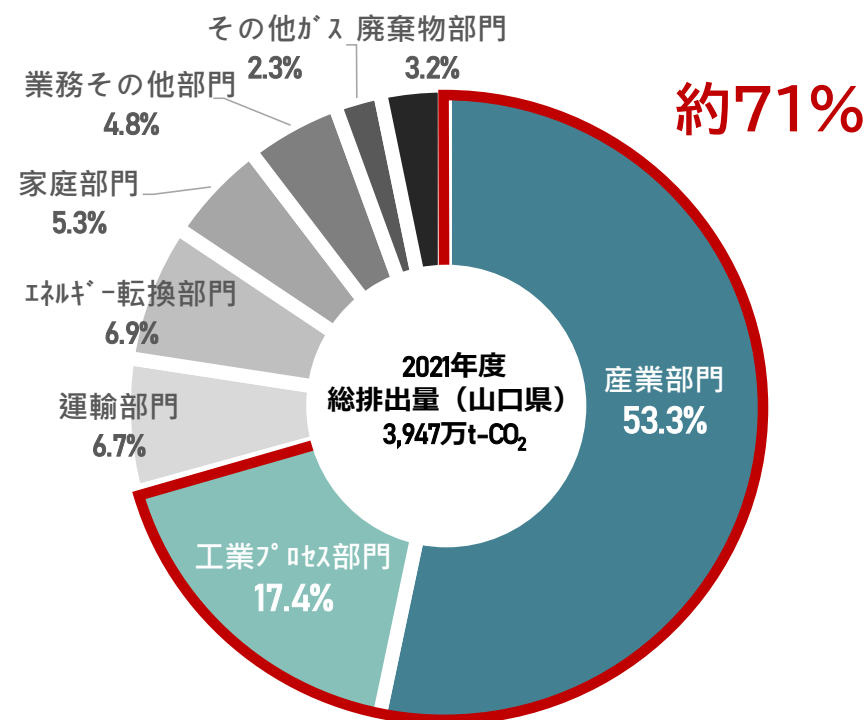
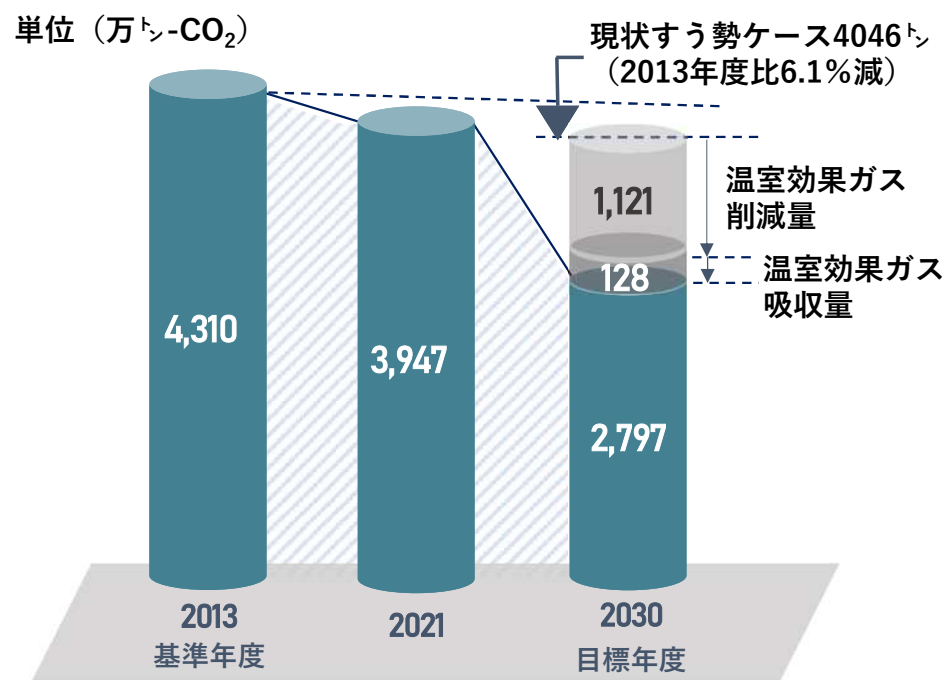
第33回日韓海峡沿岸県市道交流知事会議

# 2050年カーボンニュートラル の実現に向けて



## 山口県の温室効果ガス排出削減目標

2030年度において2013年度比で35.1%削減



## 部門別の温室効果ガス排出割合

産業部門及び工業プロセス部門の合計の占める割合が約71%であり、全国平均の約36%の約2倍

# カーボンニュートラルコンビナートの構築

## CO<sub>2</sub>の 排出削減

省エネ設備導入、  
脱炭素燃料への転換等



## CO<sub>2</sub>の 利活用

カーボンリサイクルによる  
CO<sub>2</sub>の燃原料化等

## CO<sub>2</sub>の 回収・貯留

CO<sub>2</sub>の貯蔵、  
吸収源確保等



セメント製造プロセスにおける  
アンモニア混焼実証（世界初）  
UBE三菱セメント(株)／UBE(株)

CO<sub>2</sub>回収および原料化設備  
～CO<sub>2</sub>有効利用によるイソシアネート製品の低炭素化～  
東ソー(株)



# 世界のGX(Green Transformation)を牽引するコンビナートへ

## 3つの視点によるカーボンニュートラルの実現

カーボンニュートラルを実現するための3つの視点

CO<sub>2</sub>の排出削減

CO<sub>2</sub>の利活用

CO<sub>2</sub>の回収・貯留

各コンビナート地域での  
GX技術の実証と事業化

グローバル展開を見据えた技術実装等

宇部・山陽小野田

周南

岩国・大竹

世界のGXを牽引する未来拠点へ

# 「水素先進県」の実現を目指して

水素利用の  
拡大に向けた  
基盤づくり



先進的な水素利活用  
モデルの展開による  
地域づくり

水素社会を見据えた  
新たな技術開発  
の促進による  
産業振興



# 水素サプライチェーンの低コスト化に向けた実証

水素製造

貯蔵輸送

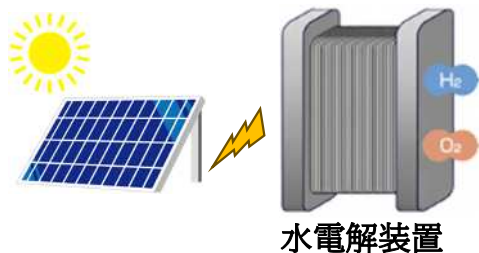
水素利用



副生水素

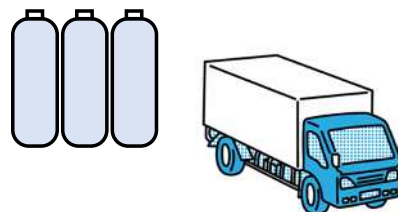
H<sub>2</sub>

再エネ水素



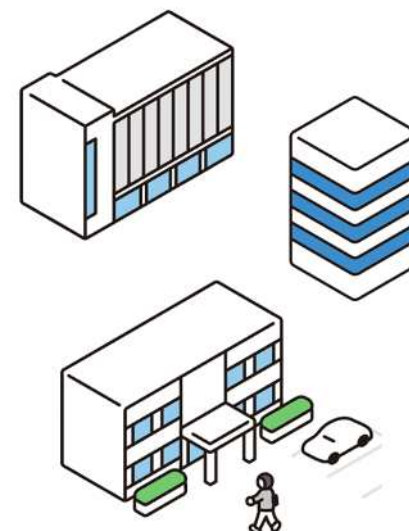
水電解装置

既設水素配管



ガスボンベ配送網

商業施設や公共施設の  
冷温水機、ボイラー等



## 電動化に対応した新技術・ 新製品等の創出促進

研究会の実施、アドバイザーによる伴走支援、  
研究開発等補助



## 自動車等生産工程の 低炭素化の推進

AGV(無人搬送車)や電動フォークリフト等の  
導入支援による生産性向上や省エネルギー化



ご清聴ありがとうございました

