

부산 먼저 미래로
그린스마트 도시 부산

피란수도 부산

산복도로에서 15분도시로

避難首都 釜山 山腹道路から15分都市へ





Contents

- | | |
|--------------------|--------------------------|
| 1. 부산의 역사적 배경 | 1. 釜山の 歴史的 背景 |
| 2. 부산 도시재생의 전략과 사업 | 2. 釜山都市再生の 戰略 と事業 |
| 3. 부산 도시재생의 성과 | 3. 釜山都市再生の 成果 |
| 4. 부산 도시재생의 미래 | 4. 釜山都市再生の 未來 |



Chapter
01

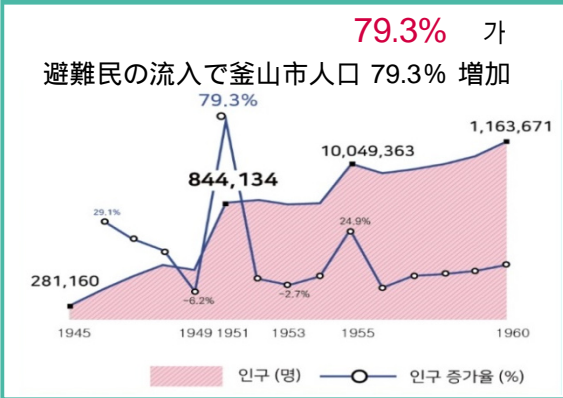
부산의 역사적 배경
釜山の歴史的背景

1. 부산의 역사적 배경 釜山の歴史的背景

피난수도 당시 형성된 경사형 쇠퇴 주거지 避難首都当時形成された 傾斜型衰退住居地

1950

폭발적 인구증가 및 불량주거 형성
爆発的な人口増加及び不良住居形成



1955-1964

불량주택 철거 및 강제이주정책
不良住宅撤去及び強制移住政策



1965-1972

집단이주개발정책
集團移住開發政策



1920~30년대

埠頭紡織労働者の
高台居住地形成

해방이후 (獨立後)

韓国戦争時に
避難民集團定着

1960년

가
マンション建設計画で
山腹村の人口増加

1980~90년대

가
産業化や都市開發により
旧都心の人口流出や衰退が加速化

2009년

(
釜山型再生事業
(山陽道路リネサンス幸せ村づくり)
)

1. 부산의 역사적 배경 釜山の歴史的背景

2000년대 이후 도시의 과제 2000年代以降の都市における課題

원도심 쇠퇴화 (旧都心の衰退化)



정책이주지 노후화 (政策居住地の老朽化)



도심 노후 산업지역 (都心の老朽産業地域)



저이용 인프라 활용 (低利用インフラの活用)



Chapter 02

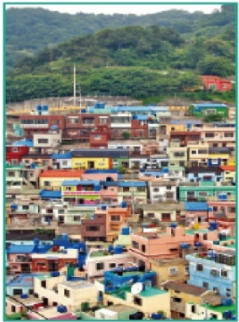
부산 도시재생의 전략과 사업 釜山 都市再生の戦略と事業



2. 부산 도시재생의 전략과 사업 釜山都市再生の戦略と事業

부산형 도시재생사업 釜山型都市再生事業

부산형 마을만들기(근린재생형) 釜山型街づくり(近隣再生型)



산복도로 르네상스 (山腹道路ルネサンス)

- 감천문화마을 甘川文化村
- 범일 이바구길 凡一イバグキル
- 감내어울터 甘内オウルト
- 좌천1동 역사마을 左川1洞歴史村
- 정기려 더 나눔 チョンギリヨトナヌム
- 이바구 공작소 イバグ工作所



부산형 행복마을 만들기 (釜山型幸せ街づくり)

- 반여 삼어마을 盤如サムオ村
- 동래온천 행복마을 東萊温泉幸せ村
- 모래톱마을 모레톱村 モレトップ村
- 공창마을 公倉村 ゴンチャン村
- 미리내마을 미리네村 5色村
- 오색빛깔마을 五色村

지역경제활성화(경제기반형) 地域経済活性化(経済基盤型)



노후산업지역재생 (老朽産業地域再生)

- 부산 영도구 대평동 수리조선혁신산업 釜山 影島区 大平洞 修理造船革新産業
- 부산 수영구 망미동 F1963 복합문화공간 釜山 水營区 望美洞 F1963複合文化空間



전통시장 및 노후상점가재생 (傳統市場及び老朽商店街再生)

- 구포이음 말:당점포 龜浦 イウムミル:タン店舗
- 부평 강동야시장 富平カントン夜一
- 영도 대통전수방 影島 デトン伝授房
- M창고 M倉庫

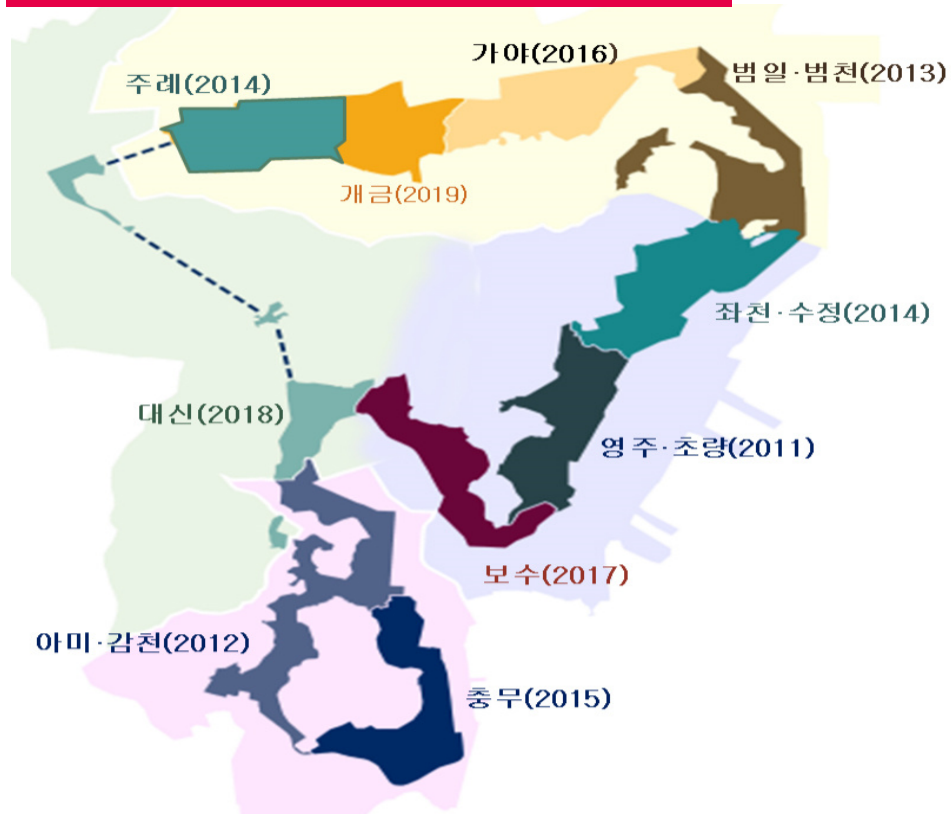


어촌마을재생 (漁村の再生)

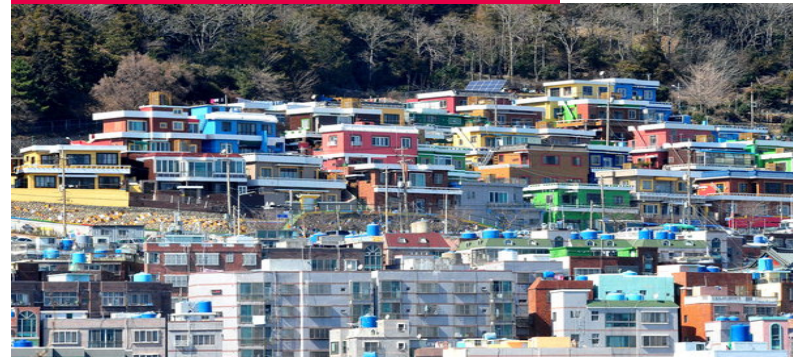
- 청사포항 청사대길 靑沙浦港 靑沙台路
- 장림 흥티예술촌 長林 ホンティ芸術村
- 장림포구 부네치아 長林浦 ブネチア
- 기장군 동암항 機張郡 トナム港

2-1. 부산형 마을만들기(근린재생형) 釜山型街づくり(近隣再生型) 산복도로 르네상스 山腹道路ルネサンス

산복도로 르네상스 사업현황 (山腹道路ルネサンス事業現況)



부산 중구 대청동 (釜山中区 デチョン洞)



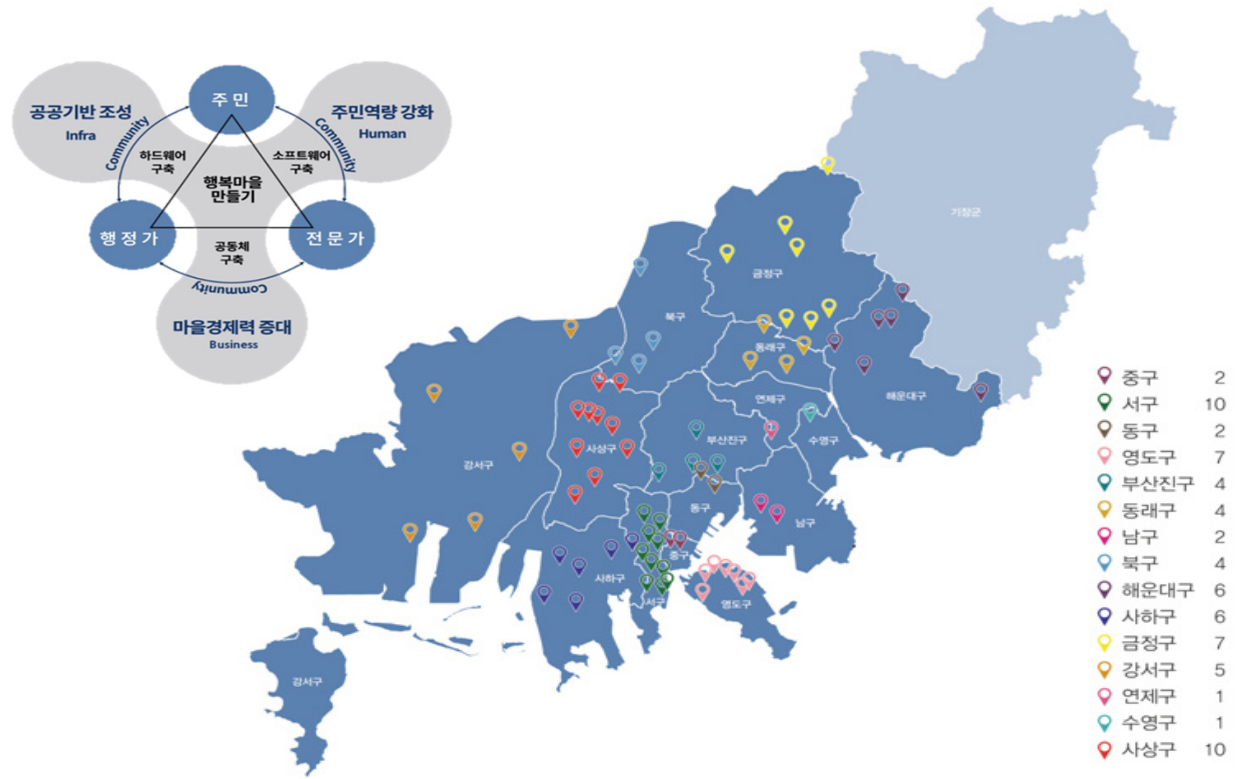
부산 동구 초량동 (釜山東区 チョリャン洞)



2-1. 부산형 마을만들기(근린재생형) 釜山型街づくり(近隣再生型)

부산형 행복마을 만들기 사업 釜山型幸せ街づくり事業

부산형 행복마을 만들기 사업현황 (釜山型幸せ街づくり事業現況)



중구 보수동 거리도서관 (中区寶水洞 街角図書館)



부산 북구 덕천3동 '비누만들기' (釜山北区徳川3洞 '石鹼づくり')



괘내마을 행복센터 (クエネー村幸福センター)

2-2. 지역경제활성화(경제기반형) 地域經濟の活性化(經濟基盤型) 노후산업지역재생 老朽産業地域の再生

영도구 경제기반형 (影島区 經濟基盤型)



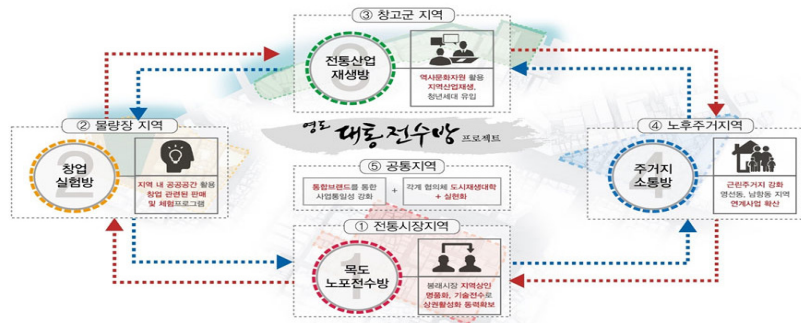
수영구 F1963 (水營区 F 1963)



2-2. 지역경제활성화(경제기반형) 地域經濟の活性化(經濟基盤型)

전통시장 및 노후상점가 재생 伝統市場及び老朽商店街の再生

영도구 대동전수방 (影島区 デトン'伝授房)



북구 구포이음 (北区 龜浦イウム)



이음 단위사업 발굴의 기록제



2-2. 지역경제활성화(경제기반형) 地域経済の活性化(経済基盤型)

어촌마을재생 漁村の再生

청사포 청사대길 (靑沙浦 靑沙台路)



장림 홍티예술촌 (長林 ホンティ芸術村)



장림 포구 부네치아 (長林浦 ブネチア)



기장군 동암항 (機張郡 トナム港)





Chapter
03

부산 도시재생의 성과
釜山 都市再生の成果

3. 부산 도시재생의 성과 釜山都市再生の成果 공공 정비사업 公共整備事業

감천문화마을(甘川文化村)

高台の村から
韓国のマッチュピッチュに生れ変わる契機づくり



흰여울마을(ヒンヨウル村)

“2015 ”

韓国戦争時の避難村から
“2015都市活力増進地域開発事業”を通して
文化村に変化



이바구길(イバグキル)

2011
“ ”

2011年に地域資源を活用した‘山腹道路ルネサンスプロジェクト’で釜山ならではの空間を創出



3. 부산 도시재생의 성과 釜山 都市再生の成果

공공 + 민간 협력사업 公共 + 民間協力事業

| 15

영도 대통전수방(影島デトン伝授房)

가
() 가

優秀な技術力と人材を持つ企業に
行政支援(影島区)を行い、持続可能な都市再生と運営管
理の面からシナジー効果発揮



수영 비콘그라운드(水營ビコングラウンド)

クリエイティブな生活文化空間造成
及び周辺資源との連携を通した
観光資源化で地域の再生を図る



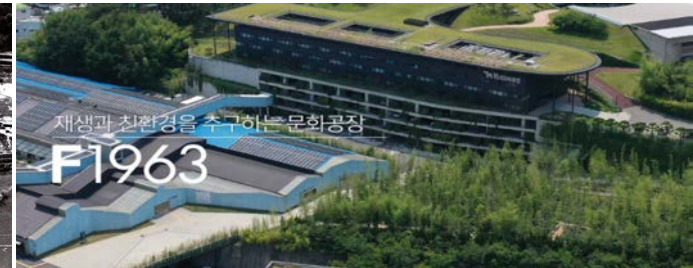
3. 부산 도시재생의 성과 釜山都市再生の成果

민간 주도 정비형 사업 民間主導整備型事業

수영 F1963(水營F1963)

가

高麗製鋼から再生とエコフレンドリーを
目指す複合文化空間に生れ変り
社会的、文化的価値を創造



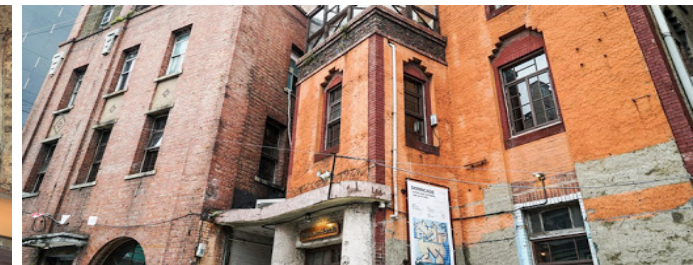
영도 피아크(影島ピアク)

東三洞の老朽工業地域に位置した
海の景色と調和をなしている
文化複合生産プラットフォーム



초량 브라운핸즈 백제 (草梁ブラウンハンズ百濟)

釜山初の近代病院, 百濟病院が改造で
カフェーに生れ変わる



Chapter 04

부산 도시재생의 미래 **釜山 都市再生の未来**



4. 부산 도시재생의 미래 釜山 都市再生の未来

도시재생 패러다임 전환 都市再生のパラダイムシフト

As Is

To Be

떠나는 산복도로 원도심 마을
取残される山腹道路旧都心の村

다양한 공동체 활동이 일어나는 공간
多様な共同体活動が行われる空間

노후화된 제조 공장단지
老朽化した製造工場団地

새로운 창업활동이 발생하는 공간
新しい創業活動が発生される空間

어둡고 슬럼화된 고가하부
暗くてスラム化した高架の下

지역의 문화활동이 창출되는 공간
地域の文化活動が創出される空間

획일적인 어촌마을 풍경
画一的な漁村風景

특색있는 포구와 예술마을로의 변화
特色のある浦と芸術村としての変化

기존 재래방식의 지역생산품
従来方式で生産された地域生産品

새로운 지역 브랜드 상품 개발
新しい地域ブランド商品の開発

4. 부산 도시재생의 미래 釜山 都市再生の未来

부산 도시재생 방향 釜山 都市再生の方向



주거복지실현
住居福祉実現

안전등급 열악한 노후주거 정비
安全等級の低い老朽住居の整備

도시경쟁력 향상
都市競争力の向上

맞춤형 재생으로 지역특화 발전
オーダーメイド型再生で地域特化発展

사회적 통합
社会的統合

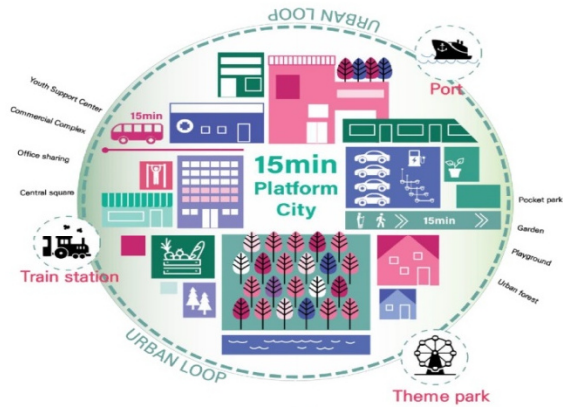
사회적 약자 보호와 도시양극화 해소
社会的弱者の保護や都市の二極化解消

4. 부산 도시재생의 미래 釜山都市再生の未来

도시공간구조의 전환 : 15분 생활권 도시 都市空間構造の轉換: 15分生活圈都市²⁰

부산 먼저 미래로, 15분 도시 부산

釜山からその先の未来へ、 15分都市釜山



15분 생활권 도시
15分生活圈都市



그린 스마트 도시
グリーンスマート都市



탄소중립 전환도시
カーボンニュートラル都市

감사합니다.

ありがとうございます。

